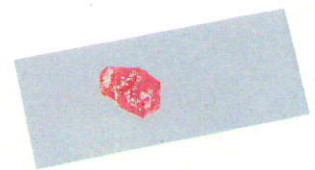


Passion for Innovation
CLARO

Clinical Analysis Observation
Learning Research

デジタルスライドスキャナ
デジタル顕微鏡

いつでも、どこでも、手軽に



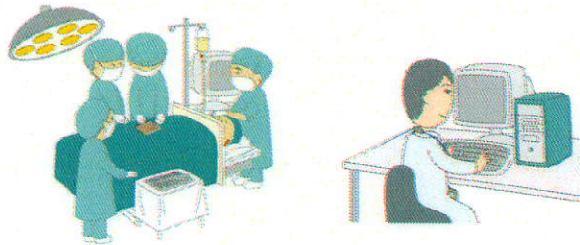
fino

フィノ

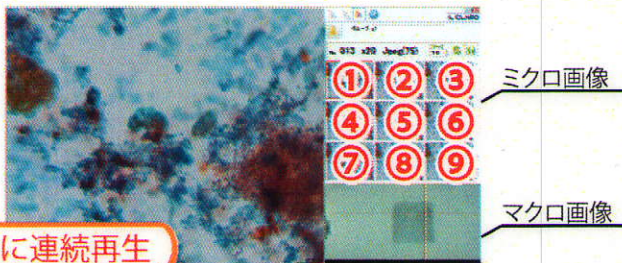
デジタル顕微鏡として使用できる『ライブモード』デジタルスライドスキャナとして使用できる『スキャンモード』2つのモードから用途に応じて、使い分けることができます。

●ライブモード

セットした標本をワンクリックでリアルタイムに映し出すことができ、迅速性が必要な場合に役立ちます。



また必要な部分だけを、JPEGまたはBMP形式で簡単に、保存・プレビューが可能です。ビューアーモードを使用すれば、断層撮影した画像を順番にスライドショーで観覧することもできます。



■Fino/主な仕様 (予定)

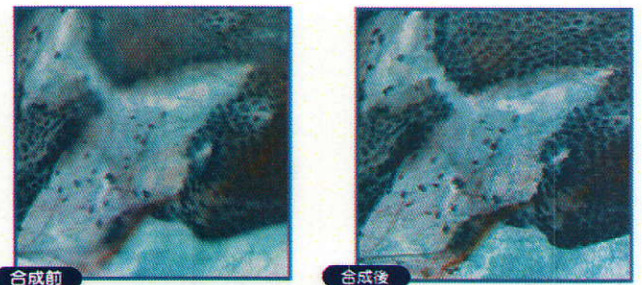
| | |
|--------|-----------------------|
| 撮影方式 | 1/1.8" CMOSカメラ方式 |
| 対物レンズ | Carl Zeiss A-Plan 20倍 |
| 標本枚数 | 1枚 (76mm X 26mm) |
| 光源 | 高輝度LED |
| 対応OS | Windows7 Professional |
| 対応CPU | Core iシリーズ |
| 本体消費電力 | 40W |
| 電源仕様 | 100V-240V |

●スキャンモード

フォーカス精度の高いアルゴリズムを採用しており、1視野毎にオートフォーカスをかけ、コマ撮りした画像を貼り合わせることで、厚みやうねりのある標本の撮影にも対応できます。



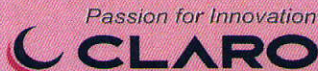
またオプションのフォーカス合成機能を追加すれば断層撮影された各レイヤーの画像を1枚の画像に合成し、被写界深度の深い画像が得られます。



■Fino/オプション

- データサーバー
- マルチレイヤー機能
- フォーカス合成機能
- MIB1, ER, PgR, p53, HER2 解析ソフトウェア
- Webビューワー & Webサーバー
- 制御PC
- 対物レンズの変更 (Carl Zeiss A-Plan 20倍→40倍)

※バーチャルスライド作製装置 Fino およびそのオプション製品は医療機器ではありません。診断目的でのご使用はしないでください。
●このカタログに掲載の商品の仕様および外観は、改良のため予告なく変更することがありますので、あらかじめご了承ください。



本社: 〒036-8182
青森県弘前市土手町212-1 2F
TEL 0172-35-8649(お客様相談センター)
050-3531-3890(IP)
FAX 0172-35-8643

R&Dセンター: 〒230-0046
神奈川県横浜市鶴見区小野町75-1 LVP-2
TEL 045-502-0606
FAX 045-502-0677

E-mail : info@claro-inc.jp

URL : www.claro-inc.jp

●本サービスの内容はお断りなしに変更させていただく場合があります。
●本カタログに使用している画像は印刷上実物とは多少異なる場合があります。